



2 RODINNÉ DOMY BEZRUČOVA

ŽIDLOCHOVICE V ČÍSLECH

3702 obyvatel (k 1.1.2023)

5,93 km²; 190 m n. m.

831 domů (v roce 2021)

dostupnost autem:

Brno: 25 minut

Znojmo: 45 minut

Vídeň: 1 hodina 30 minut

dostupnost veřejnou dopravou:

1 železniční stanice (24 minut vlakem do stanice Brno hl. n.)

6 autobusových zastávek (napojení na další sídla regionu a Brno)



BRNO

ŽIDLOCHOVICE

ZNOJMO

50 km - 45 min

20 km - 25 min

120 km
1 h 30 min

20 km - 24 min

VÍDEŇ



BRNO

ŽIDLOCHOVICE

Město Židlochovice je skvělým místem pro život. Setkávají se tu výhody dostupné občanské a dopravní vybavenosti a blízkosti Brna s klidem a malebností jihomoravského venkova.

Nad městem se rozkládá přírodní park Výhon. Krajinou, mění se směrem na jih vinařskou oblast, protéká řeka Svratka a okolí nabízí množství dalšího potenciálního využití.

Bezručova 577
řešená parcela

historické centrum

Komenského 84

autobusové nádraží

zámek Židlochovice

Komenského 46

nákupní centrum

vlakové nádraží

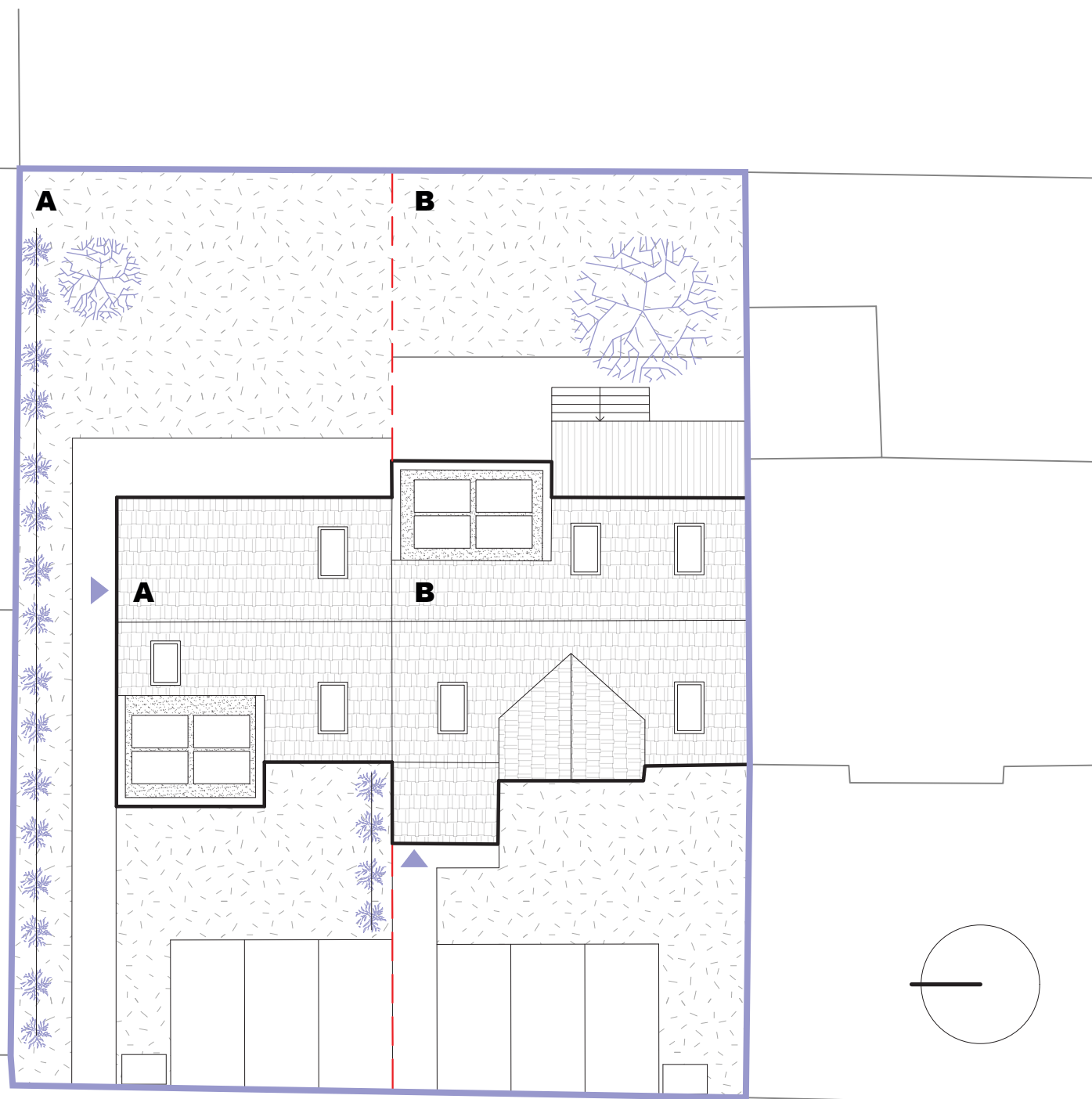


ŘEŠENÁ PARCELA

Rodinný dům na ulici Bezručova se nachází v klidné části města, v původní zástavbě z druhé poloviny 20. století. Zástavba této čtvrti je tvořena převážně rodinnými domy – bytové domy, které jsou zde v zásadě nižšího charakteru, najdeme pouze v okrajových částech čtvrti u ulic Alšova, Lidická, Dvořákova a Kpt. Rubena.



BILANCE



pozemek A (novostavba)

celková plocha: 347 m²

zastavěná plocha: 90 m²

parkovací stání: 3

bytové jednotky:

byt A1 1+kk: 24 m²; 1 uživatel

byt A2 1+kk 31 m²; 1 uživatel

byt A3 3+kk 64 m²; 4 uživatelé

komunikační jádro

pozemek B (rekonstrukce)

celková plocha: 398 m²

zastavěná plocha: 143 m²

parkovací stání: 3

bytové jednotky:

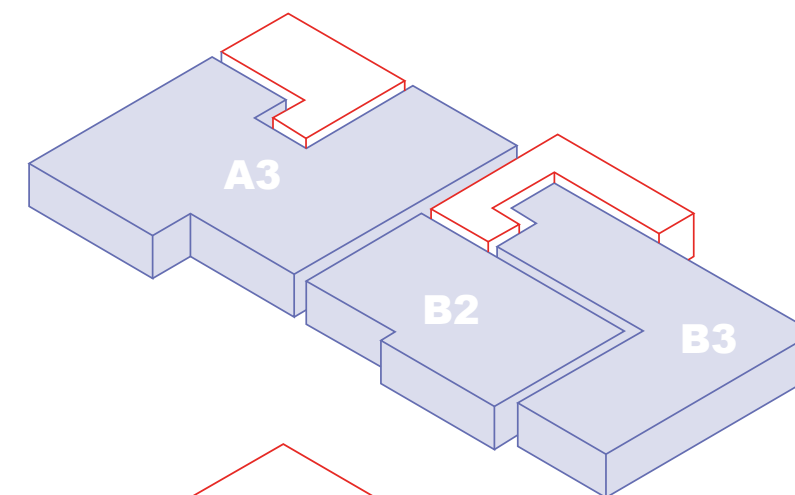
byt B1 3+kk: 64 m²; 1 uživatel

byt B2 1+kk 34 m²; 1 uživatel

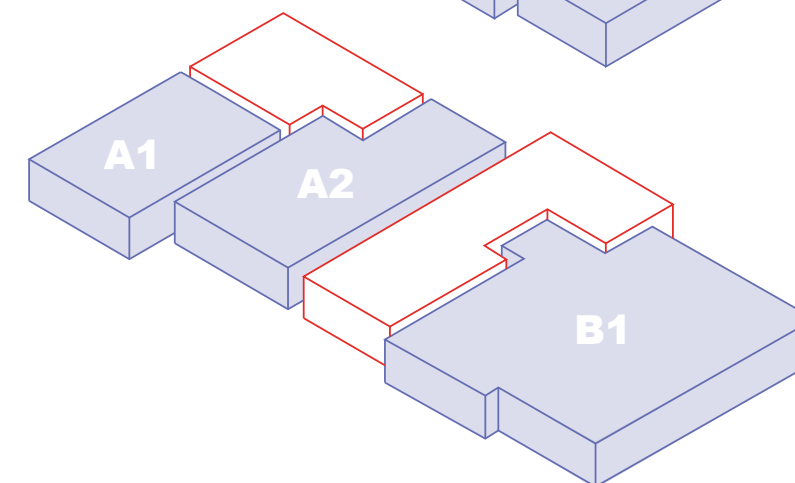
byt B3 1+kk 46 m²; 3 uživatelé

komunikační jádro

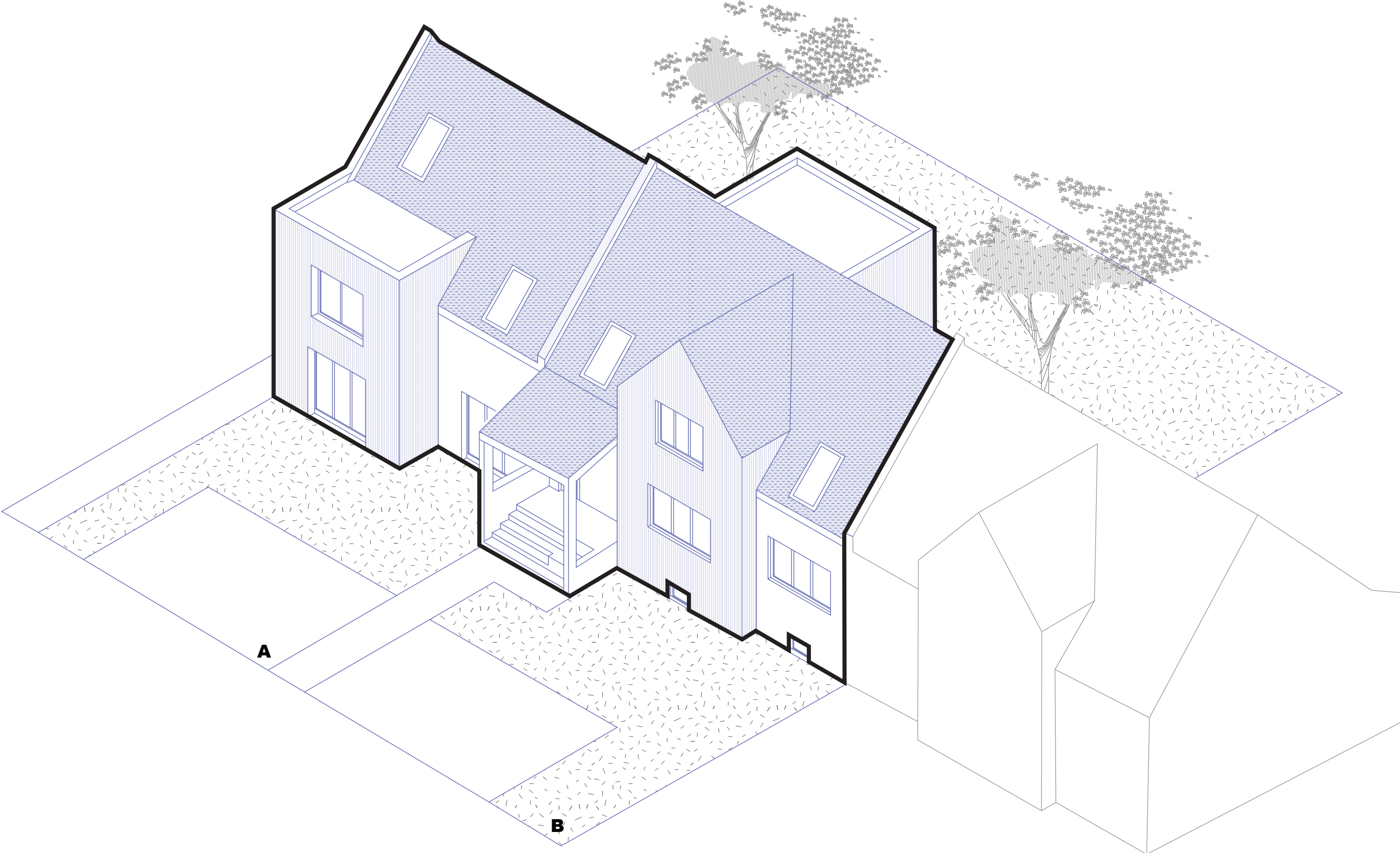
2NP



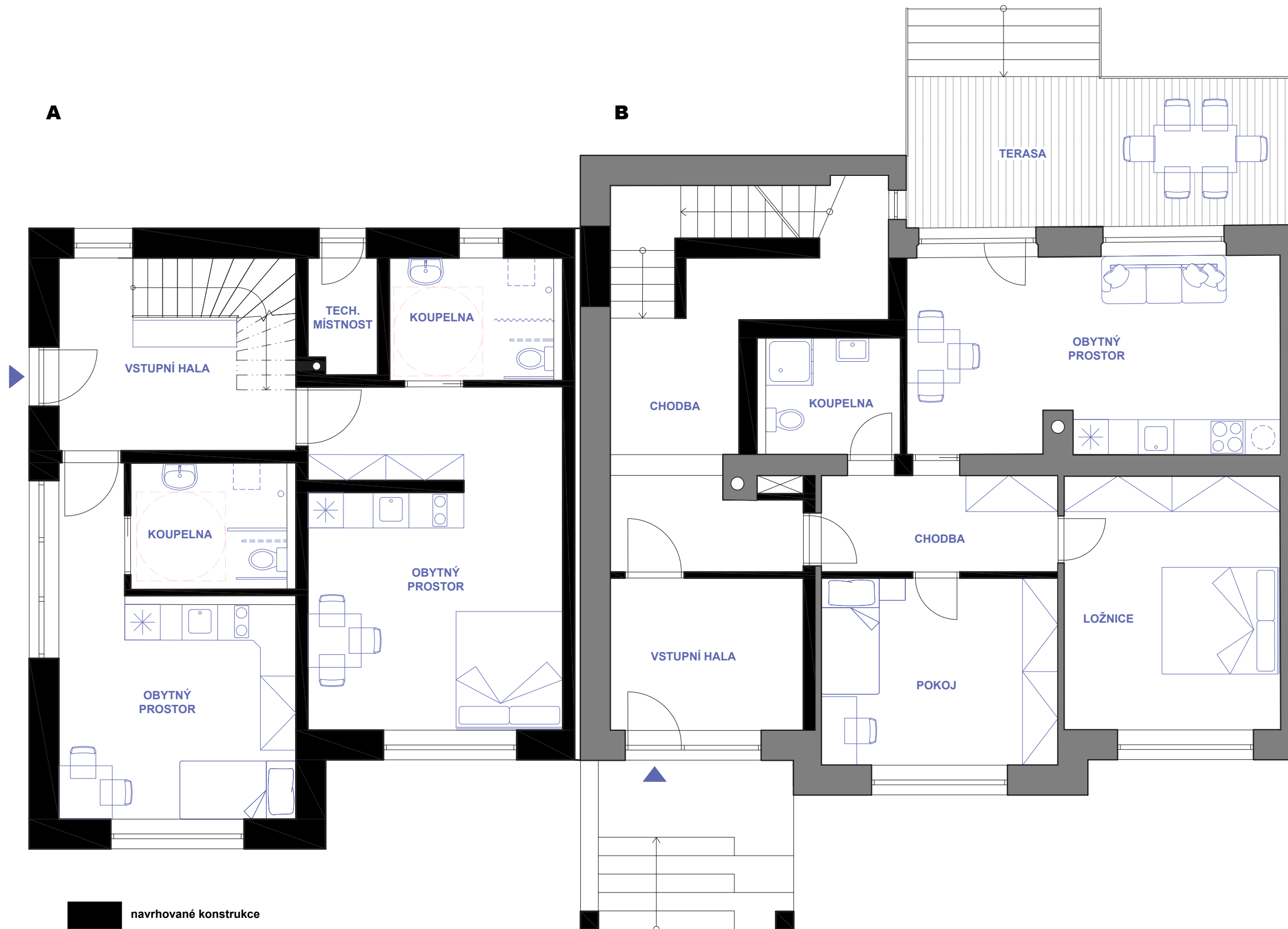
1NP



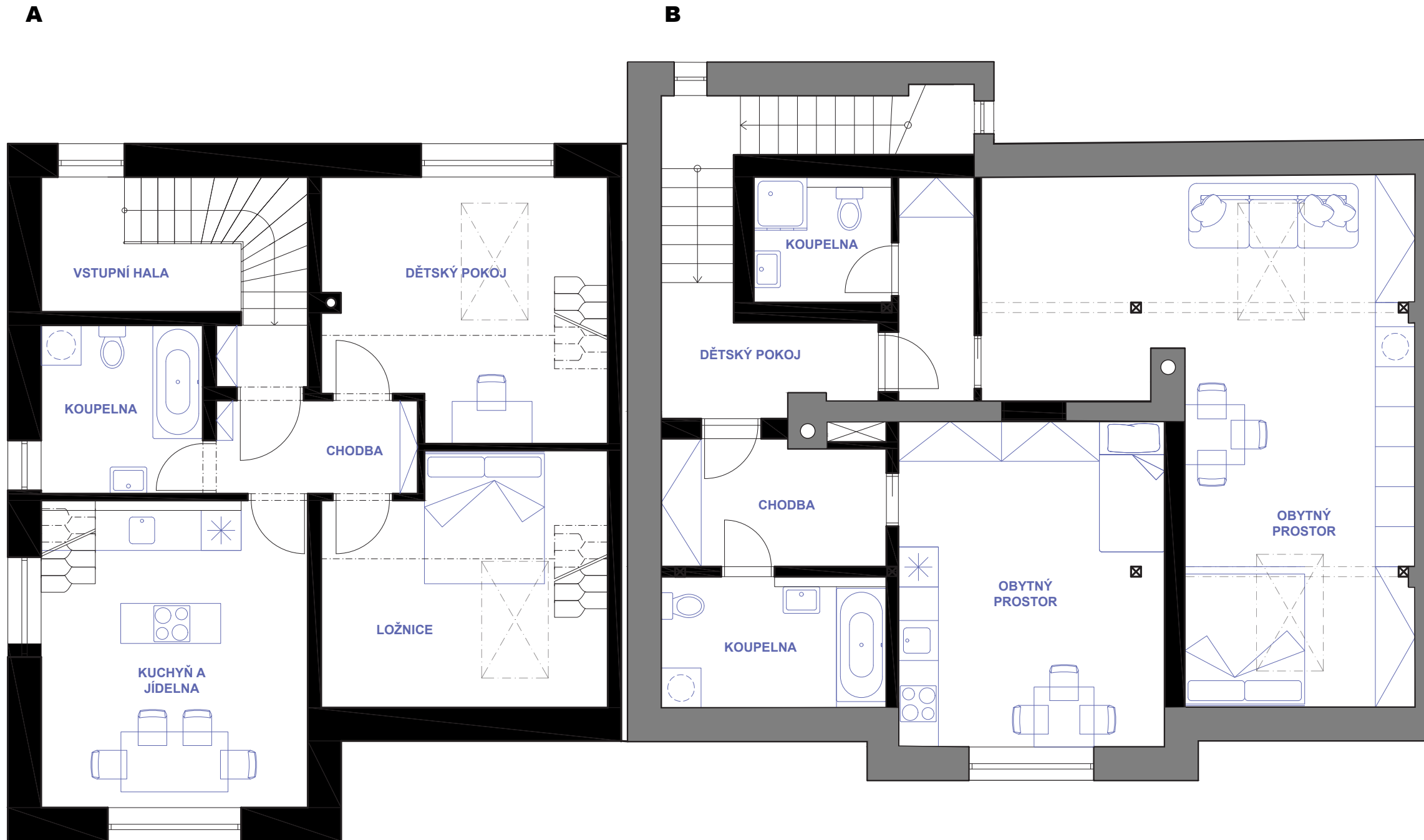
AXONOMETRIE



PŮDORYS 1NP



PŮDORYS 2NP

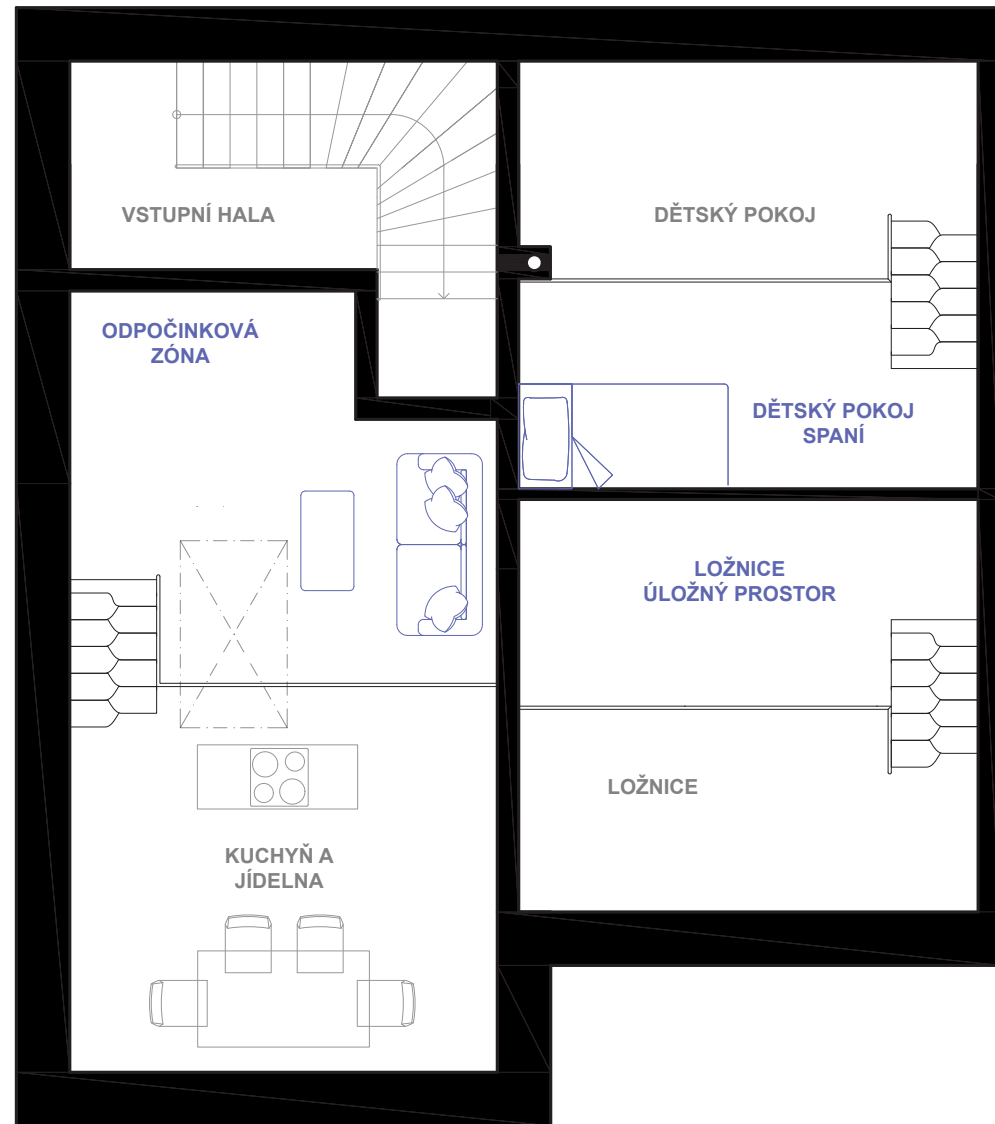


navrhované konstrukce

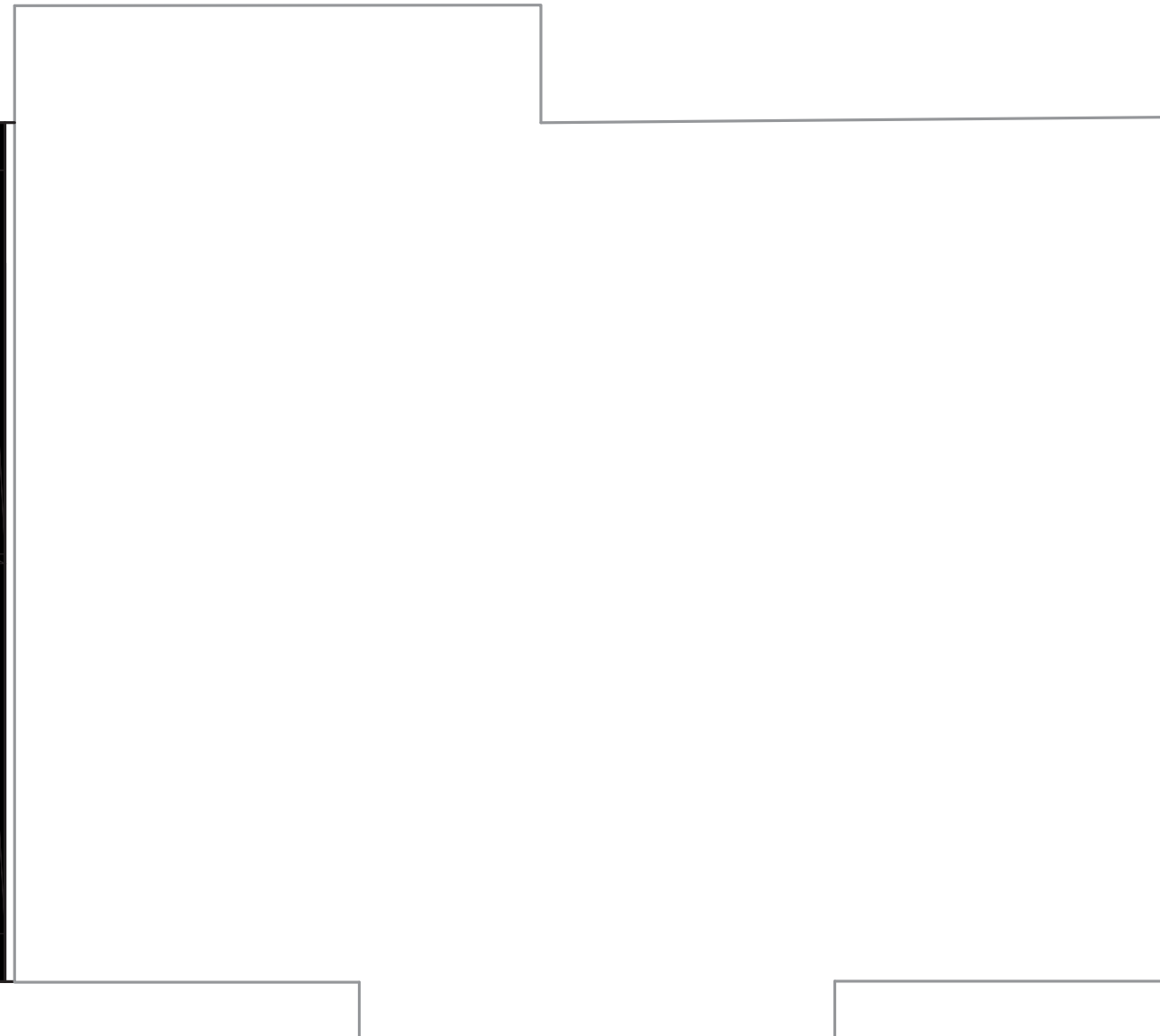
původní konstrukce

PŮDORYS 2NP MEZONET

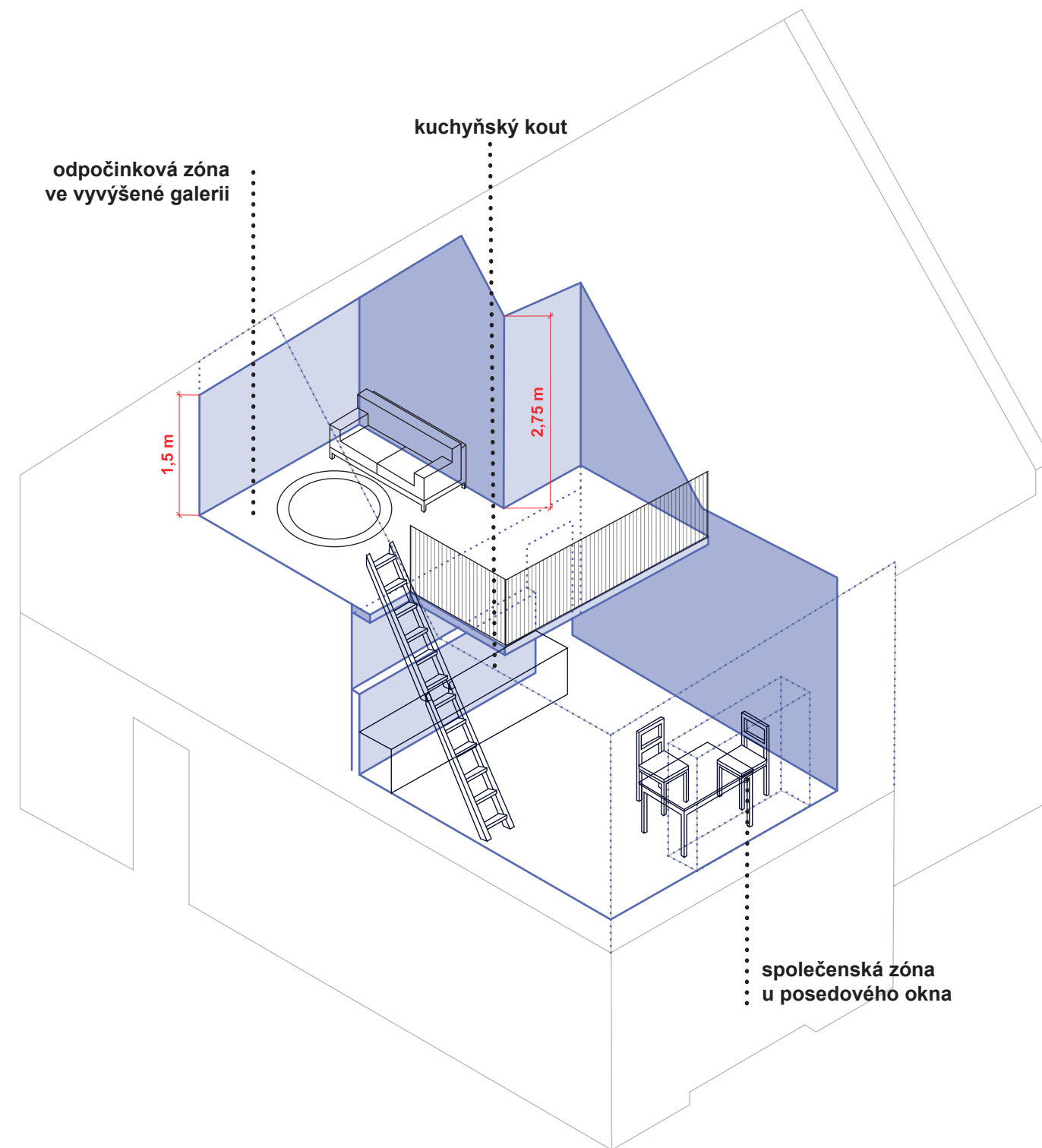
A



B



AXONOMETRIE MEZONETU



Díky zachování výšky hřebene tak, aby navazovala na sousední, rekonstruovaný dům, vzniká v podkroví novostavby možnost využít prostor víceúrovňově a rozšířit tak prostory obytných místností.

V prostoru obytné kuchyně díky tomu vznikají zóny pro různé typy trávení času. Ve spodní části u posedového okna vzniká aktivní zóna s kuchyňským stolem vhodná nejen pro stravování, ale i pro další společenské a rodinné aktivity. Nahoře vzniká prostor vhodný k odpočinku.

V dětském pokoji získáváme prostor pro spánek a uvolňujeme spodní prostor pro hraní a školní aktivity, zatímco v ložnici rodičů dostáváme navíc úložný prostor.

VIZUALIZACE A POHLEDY

